



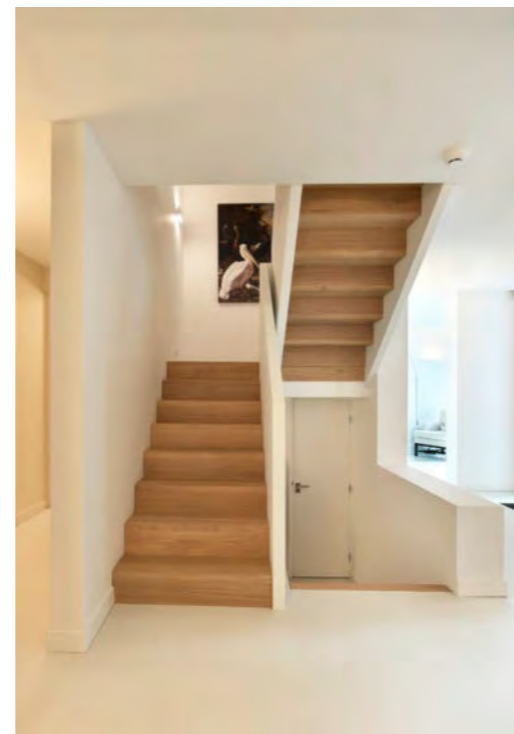
Matthijs Glazenburg | Architect

Vermeer Architecten Jaren '70-woning wordt modern-warme blikvanger

Op een wunderschone plek, aan een van de meest fraaie lanen van de stad en pal tegenover een groot bos, vonden de bewoners van deze schitterende villawoning enkele jaren terug hun droomlocatie. De oorspronkelijke woning, gebouwd in de jaren '70, werd onder de bezielende leiding van architectenbureau Vermeer Architecten aan een heuse metamorfose onderworpen. Hierdoor kreeg zowel de binnen- als buitenkant een volledig nieuwe uitstraling, passend bij de wensen van de bewoners en de prachtige, bosrijke omgeving.



Hoogwaardige reproducties op doek: Muurmeesters



Leefruimtes | Fijne, menselijke maat

Vermeer Architecten ontfermde zich ook over de nieuwe indeling van de villa. De voorheen open ruimtes kregen in het ontwerp van het bureau meer verbinding, waardoor voor iedere functie een fijne menselijke maat is ontstaan. "We hebben bijna geen deuren in het interieur toegepast, maar met scheidende elementen fijne ruimtes gecreëerd met mooie doorzichten", aldus Matthijs. "De entree hebben we flink verruimd, waardoor je prettiger binnenkomt. Het grote raam erboven en het lichte, open trappenhuis dragen bij aan deze ruimtelijke beleving." Een andere belangrijke ingreep was het creëren van een verbindingsgang tussen de keuken en de dienende ruimtes. Hierdoor is een betere routing ontstaan met een lange zichtlijn. Zo kijk je vanuit de schitterende lichtkleurige leefkeuken

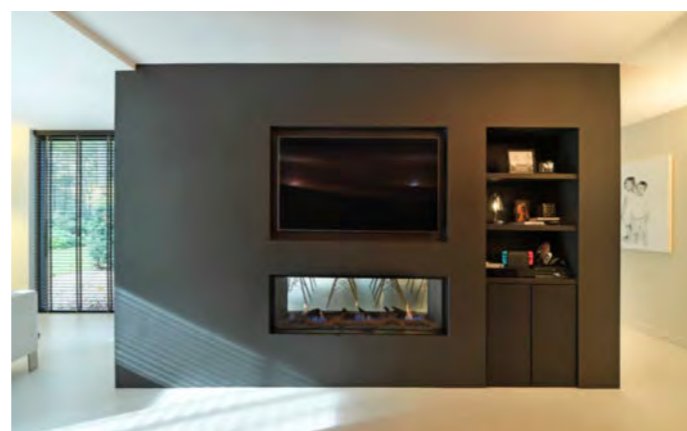


Keuken: Wildhagen Designkeukens
Gietvloer: Van Den Elzen Gietvloeren

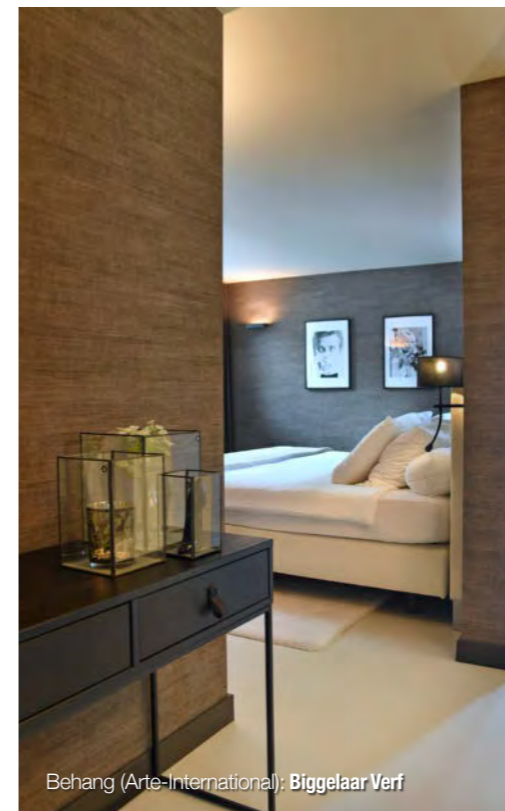


Flaarddecoratie en verf aangeleverd: **Biggelaar Verf**

via de gang en een slim gepositioneerd raam rechtstreeks naar buiten. Voor de leefkeuken is een sfeervolle eetkamer gerealiseerd. Een doorkijkhaard in een luxueus donker meubel zorgt voor extra warmte. Het meubel creëert tevens een mooie afscheiding van de naastgelegen entertainment-room, die dankzij een wat meer uitgesproken styling een heel eigen gevoel ademt. Heerlijk tot rust komen en genieten van het uitzicht kunnen de bewoners in de lichte living aan de voorzijde van de woning. Naast fijne leeffuncties ontwierp Vermeer Architecten ook dienende ruimtes. Zo zijn een waskamer en bijkeuken in het ontwerp opgenomen die voor extra wooncomfort zorgen. Daarnaast kunnen de bewoners prettig vanuit huis werken in het eigen smaakvol aangeklede thuishkantoor.



Schilderwerk: **Schildersbedrijf Hermans & Huijgens**



Behang (Arte-International): **Biggelaar Verf**



Vermeer Architecten

Vermeer Architecten staat al bijna 40 jaar garant voor hoogwaardige architectuurprojecten. Het bureau werd opgericht door Piet Vermeer. Vandaag de dag staan architecten Nic Berden en Max Schetters aan het roer. Samen met een gedreven team werken zij aan breed scala aan projecten. De focus ligt op het realiseren van exclusieve villaprojecten. Het bureau staat bekend om de creativiteit en innovatiekracht. Projecten worden op een enthousiaste en innovatieve manier benaderd. Aan de wensen van de opdrachtgever wordt binnen het Vermeer Architecten-kader, dat zich laat omschrijven als warm, sfeervol en een maximale binnen-buitenrelatie, op een inventieve wijze vormgegeven. Alle uitwerkingen zijn hierdoor uniek en tegelijkertijd herkenbaar aan een hoogwaardige kwaliteit en uitstraling.

www.vermeerarchitecten.nl

Slaapsuites | Hotelgevoel

Via het trappenhuis met eikenhouten treden, waarbij het tussenbordes een elegant lijnenspel creëert, zijn de bovenetages bereikbaar. Hier vinden we diverse slaapsuites, alle met veel smaak aangekleed. De kinderen hebben een eigen badkamer met een vrolijk vissenbehang. De echte uitblinker is de fantastische mainsuite met en-suitebadkamer en inloopkast. De bewoners hebben gekozen voor donkere tinten, zoals behang met een reliëf en een donkerhouten kastenwand, die een luxe hotelgevoel oproepen. In de badkamer schitteren een lang meubel met dubbele wastafel, een royale inloopdouche met twee (!) regendouches en een groot ovaal losstaand ligbad. De kleine mozaïektegels en zwarte accenten maken de luxe beleving helemaal af. De bewoners waren blij verrast toen de complete metamorfose erop zat. Matthijs: "Het was een ontzettend leuk traject, waarbij we door goed doordachte aanpassingen en ontwerpkeuzes een geheel nieuwe beleving hebben neergezet."





Tuin ontwerp en aanleg: **Merkelbach Hoveniers**

Omgeving & exterieur | Unieke villa in de bossen

De villa imponeert met haar modern-warme aanblik, strakke vormtaal en het gebruik van veel natuurlijke materialen, die een schril contrast vormen met de oorspronkelijke situatie. Vanuit de woning kijk je via een doorgaande weg zo de bossen in. "Toen wij voor de bewoners aan de slag gingen, had de villa nog een heel ander aanzicht," vertelt Matthijs Glazenburg, architect bij Vermeer Architecten. "De voorgevel bestond uit verschillende geveldieptes en hoogtes en was voorzien van een bescheiden entree en vrij kleine raampartijen. Daarbij vertoende het huis weinig connectie met de prachtige omgeving. Samen met de bewoners hebben we gekeken hoe we het gebouw naar de huidige tijd konden trekken, waardoor het de ideale plek vormt om als gezin in te leven en optimaal van de omgeving te genieten." Het ontwerp bouwde Vermeer Architecten op aan de hand van de bestaande contouren.



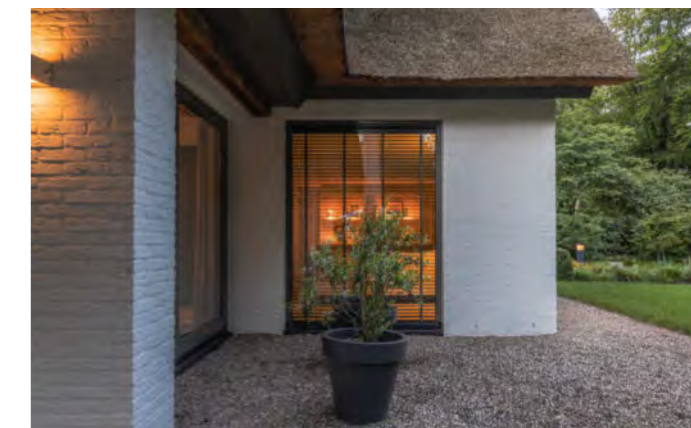
Daarbij koos het bureau ervoor om groots uit te pakken met de voorgevel, daar waar de bewoners het mooiste uitzicht hebben. Hierdoor heeft de villa een compleet nieuwe identiteit gekregen. Matthijs: "We hebben het hoofdvolume eenvoudiger gemaakt, waardoor een rustiger beeld is ontstaan. Daarnaast is in de voorgevel een dwarskap gecreëerd om de gevel te 'openen'.

Het thuishkantoor, de garage en de overkapping zijn iets dieper gelegen ten opzichte van het hoofdvolume en voorzien van een lager dak. De architectuur heeft zo een meer symmetrische uitstraling gekregen met mooie geledingen. Ook hebben we de entree meer allure gegeven, waardoor deze beter in het totaalbeeld past. Door de toevoeging van grote raampartijen ademt de woning meer transparantie en wordt de buitenruimte meer naar binnen gehaald."



Materiaalgebruik & tuin | Modern en warm

Om de relatie met de omgeving te versterken, is gekozen voor het gebruik van natuurlijke materialen. "Het rieten dak vormde een belangrijk uitgangspunt voor de uitwerking van de architectuur," vertelt Matthijs. "Daarnaast hebben we de structuur van de bakstenen zichtbaar gelaten voor een wat vriendelijkere en zachtere aanblik. Door de keuzes voor een witte kleur en het weglaten van een gevelplint in de architectuur, is het geheel tegelijkertijd heel modern geworden. Ook het gebruik van kwartsgrijs voor onder andere de raampartijen draagt bij aan dit eigentijdse gevoel. Daarnaast hebben we gebruikgemaakt van eikenhout, zoals te zien bij de voordeur en de overkapping. Ook de integratie van twee haarden in de woning – beiden voorzien van een lamellenkap – zijn belangrijke sfeerbepalers." De woning wordt omgeven door een privacybiedende tuin met een bosrijke uitstraling, waardoor de villa omhuld is met sfeer vol groen. Zowel de overkapping alsook het zwembad zijn aan de zijkant van de woning gesitueerd, waardoor slim is omgesprongen met de beschikbare buitenruimte. Om het gevoel van beschutting te versterken, is het grote



raam in het puntdak voorzien van aluminium lamellen. Hierdoor genieten de bewoners van het unieke uitzicht over de bossen, zonder dat zij het gevoel van privacy verliezen.



Tuin ontwerp en aanleg: **Merkelbach Hoveniers**

Partners & leveranciers

Tekst: Linde Ten Broek | Fotografie: Jaro van Meerten & Hans Gorter

Architect
Vermeer Architecten, Gilze
www.vermeerarchitecten.nl

Keuken
Wildhagen Designkeukens, Breda
www.wildhagen.nl

Gietvloeren
Van Den Elzen Gietvloeren, Goirle
www.vandenzenvloeren.nl

Kleurenplan ontwerp, verf, behang & raamdecoratie
Biggelaar Verf, Breda
www.biggelaarverf.nl

Raamdecoratie (merk)
Bece, Nunspeet
www.bece.nl

Schilderwerk
Schildersbedrijf Hermans & Huijgens, Etten-Leur
www.bouwenschilderwerk.nl

Loodgieter
Montagebedrijf Van Den Akker, Rosmalen
www.montagebedrijfvandenakker.nl

Beveiliging
Lesec, Alblasterdam
www.lesec.nu

Douchegoot
Easy Drain, Deventer
www.easydrain.nl

Sanitair
B-Dutch, Cuijk
www.bdutch.nl

Sanitair & tegels
Bouwcenter Nelemans, Etten-Leur
www.nelemans.nl

Accessoires
Luxury By Nature, 's-Graveland
www.luxurybynature.nl

Meubels
Lintelo, Zeist
www.lintelo.com

Audio & video
Bang & Olufsen, Breda
www.bang-olufsen.com

Verwarming
Vasco Group, Dilsen-Stokkem
www.vasco.eu

Tuin ontwerp en aanleg
Merkelbach Hoveniers, Galder
www.merkelbachhoveniers.nl

Buiten meubilair
Dutch Garden Outdoor, Naarden
www.dutchgarden.nl

Hoogwaardige reproducties op doek
Muurmeesters, Haarlem
www.muurmeesters.nl

Zwembad
Inbouwzwembad, Zevenbergen
www.inbouwzwembad.nl

Buitenverlichting
BEGA, Geldermalsen
www.bega.com

Rietdekker
Van den Bergh Rietdekkers, Delfgauw
www.rietwerk.nl

Vlonder
Paulussen Houthandel, Antwerpen (BE)
www.paulussen.be

Architecturale zonwering
Sunshield BV, Raamsdonksveer
www.sunshield.nl

Deurbeslag
FORMANI, Maastricht-Airport
www.formani.com